

道東自動車道
新得地区舗装工事

縦断図
【新得地区】

令和7年 11月

東日本高速道路株式会社 北海道支社
帯広工事事務所

目次

1. 縦断図(1)～(7)	1～7
-------------------------	-----

図面の種類

縦断図 (2)

縮尺

V=1: 500 H=1:2500	図面番号	
----------------------	------	--

設計会社名

大日コンサルタント株式会社

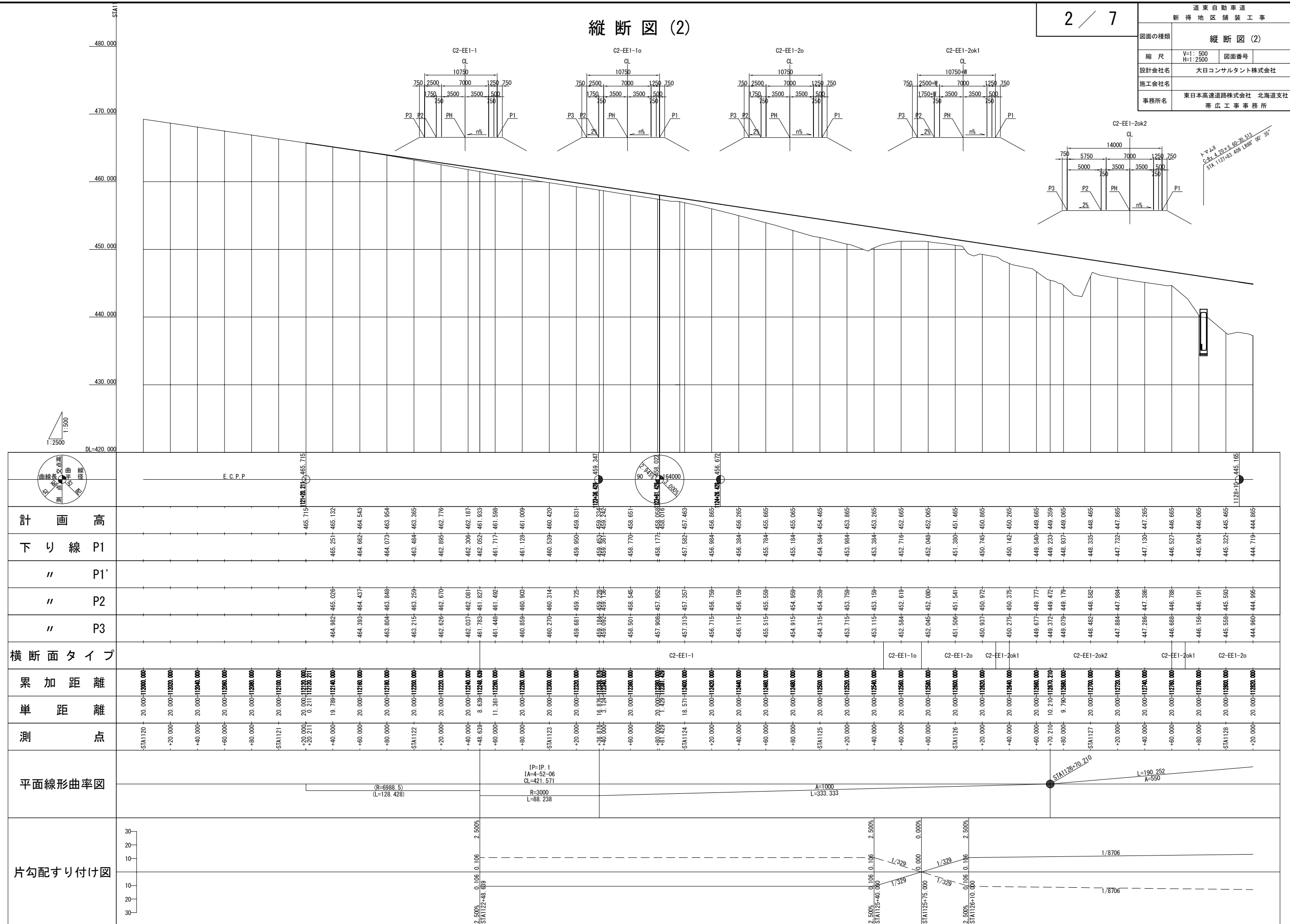
施工会社名

東日本高速道路株式会社 北海道支社

事務所名

帯広工事事務所

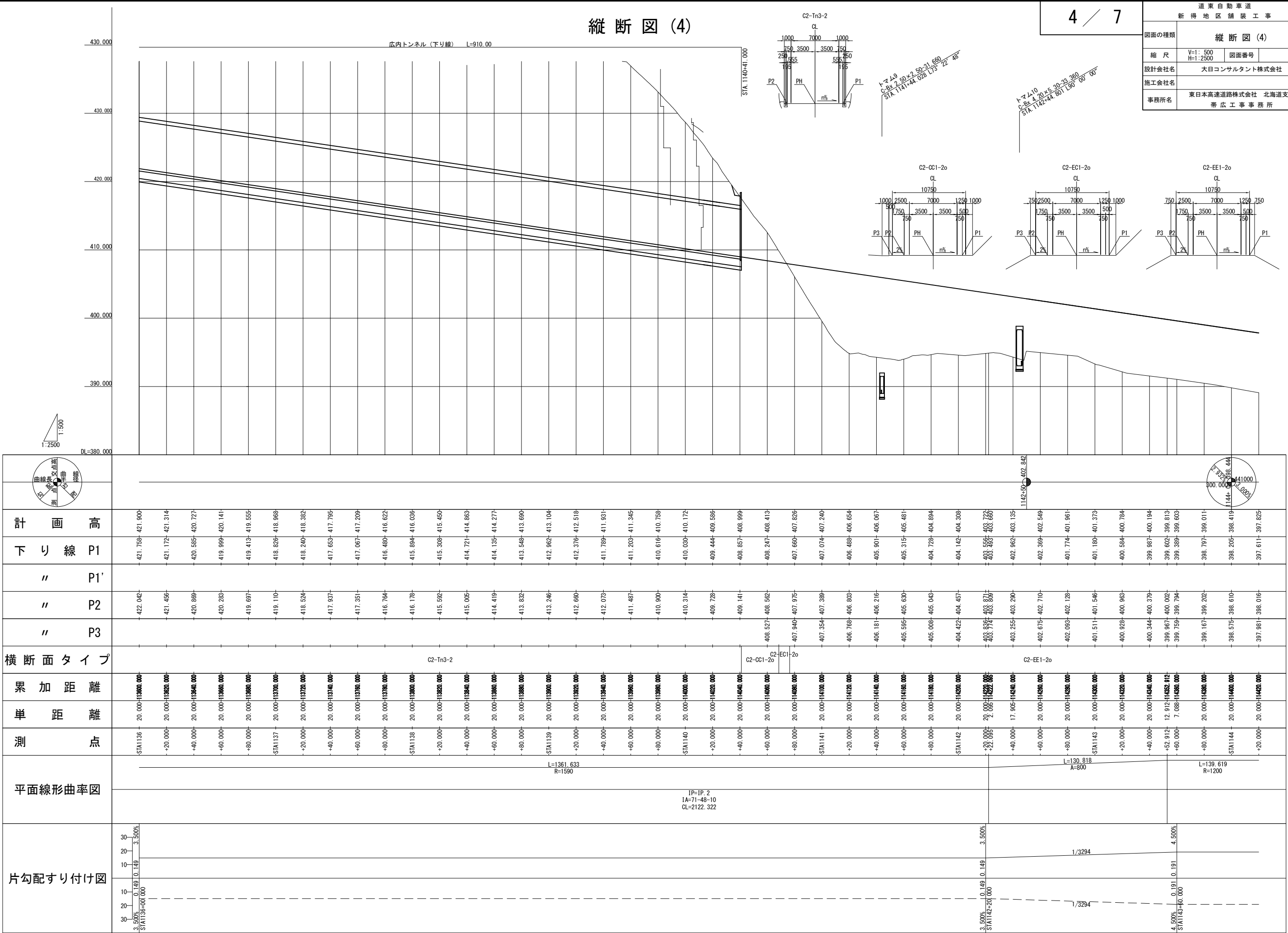
縦断図(2)



縦断図 (4)

4 / 7

道東自動車道 新得地区舗装工事		
図面の種類	縦断図 (4)	
縮 尺	V=1: 500 H=1: 2500	図面番号
設計会社名	大日コンサルタント株式会社	
施工会社名		
事務所名	東日本高速道路株式会社 北海道支社 帯 広 工 事 事 務 所	



縦断図(6)

6 / 7

道東自動車道
新得地区舗装工事

図面の種類

縦断図(6)

縮小

V=1: 500
H=1: 2500

図面番号

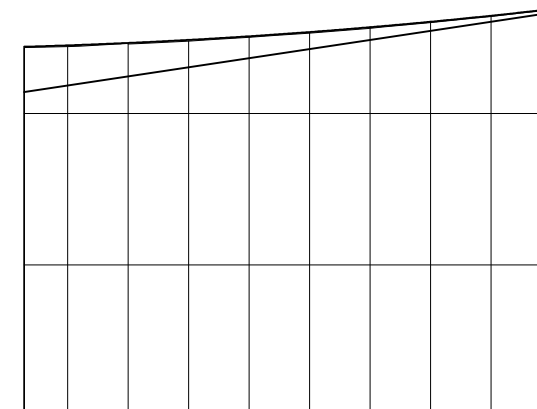
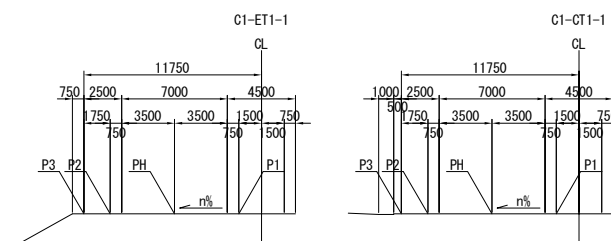
設計会社名

大日コンサルタント株式会社

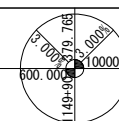
施工会社名

事務所名

東日本高速道路株式会社 北海道
建設工事部 建設課



DL=360.000

[illegible]

